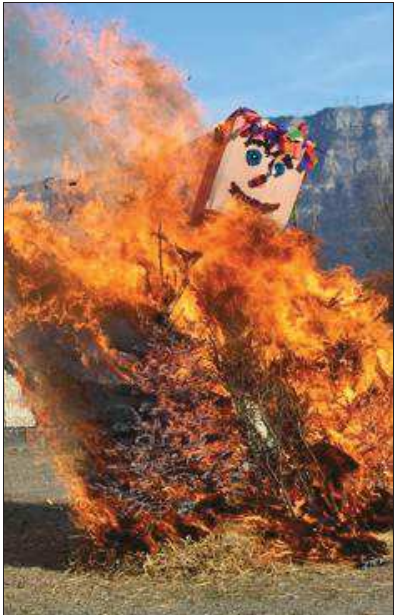


AYN/DULLIN |

Le carnaval du regroupement pédagogique



Mme Carnaval condamnée au bûcher. Les enfants avaient fait preuve d'imagination pour se déguiser. Régis Damian, pirate préposé au transport de Mme Carnaval.

Vendredi après-midi, les élèves du Regroupement Pédagogique Intercommunal (RPI) d'Ayn - Dullin ont participé au traditionnel

carnaval. Prisonnier, princesse, panda, pirate, ou encore Pikachu, la seule contrainte de l'événement était d'endosser un costume

commençant par la lettre P. Le ciel, magnifique, était de la partie et ce fut donc l'occasion pour les plus grands de défiler d'Ayn à

Dullin, suivant le tracteur de Régis Damian, préposé au transport de Mme Carnaval dont le procès s'est déroulé à côté de l'école de

Dullin.

Sans pitié, les enfants l'ont condamnée au bûcher, une sentence exécutée autour d'un goûter.